

1号棟

4LDKウォークインクローゼット+ロフト+ランクルーム

敷地面積 / 113.56㎡ (約 34.35坪)

1階面積 / 53.93㎡ (約 16.31坪)

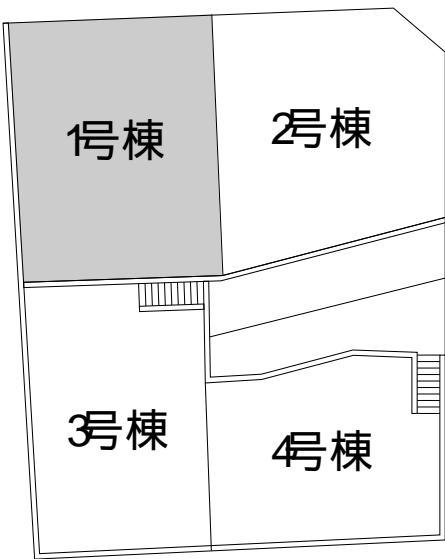
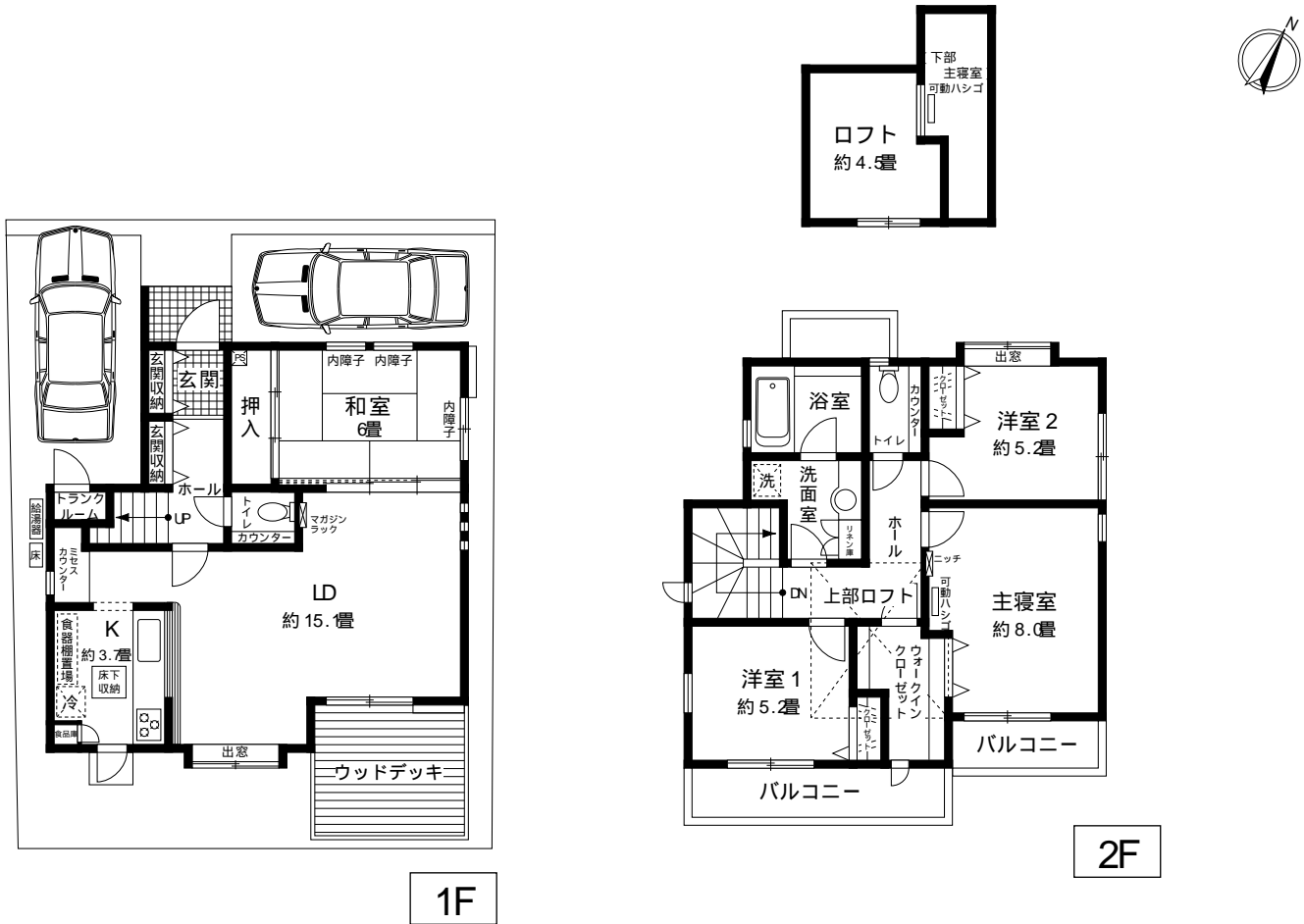
延床面積 / 109.72㎡ (約 33.19坪)

2階面積 / 55.79㎡ (約 16.87坪)

ロフト面積 / 7.45㎡ (約 2.25坪)

収納率 17.04% (約 11.3畳)

リビング・ダイニング (約 15.畳) と階全室に出窓やバルコニーを設け、広々とした開放感を演出しています。パソコンを置いたり、趣味を楽しんだり、気軽にデスクワークができるミセスカウンターを取り付けました。玄関収納や階のウォークインクローゼットなど、各室に収納スペースを確保して、収納力を高めました。



【区画配置図】



【南側立面図】