

2号棟

4LDKウォークインクローゼット+ロフト+ランクルーム

敷地面積 / 111.41㎡ (約 33.70坪)

1階面積 / 54.65㎡ (約 16.53坪)

延床面積 / 113.65㎡ (約 34.37坪)

2階面積 / 59.00㎡ (約 17.84坪)

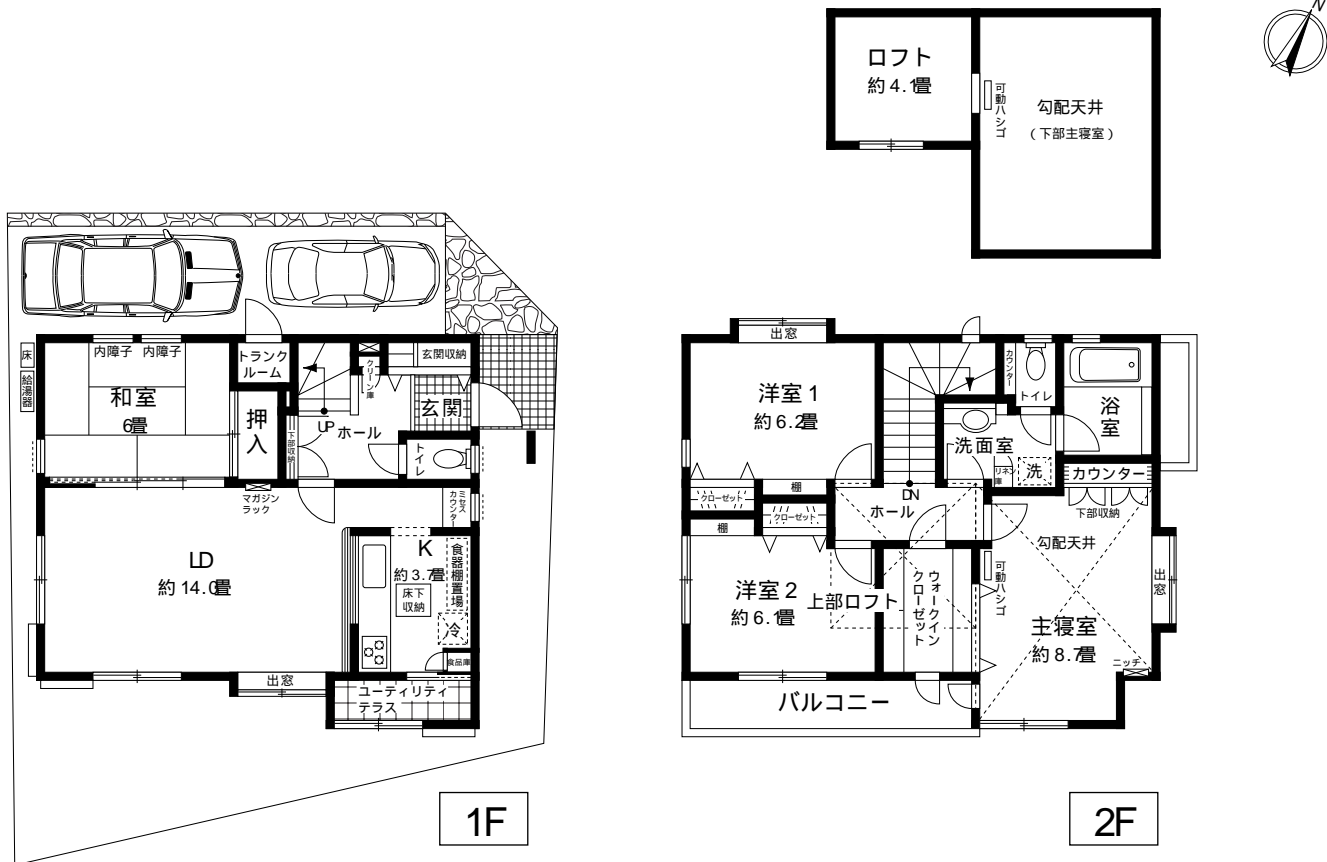
ロフト面積 / 6.83㎡ (約 2.06坪)

収納率 16.82% (約 11.5畳)

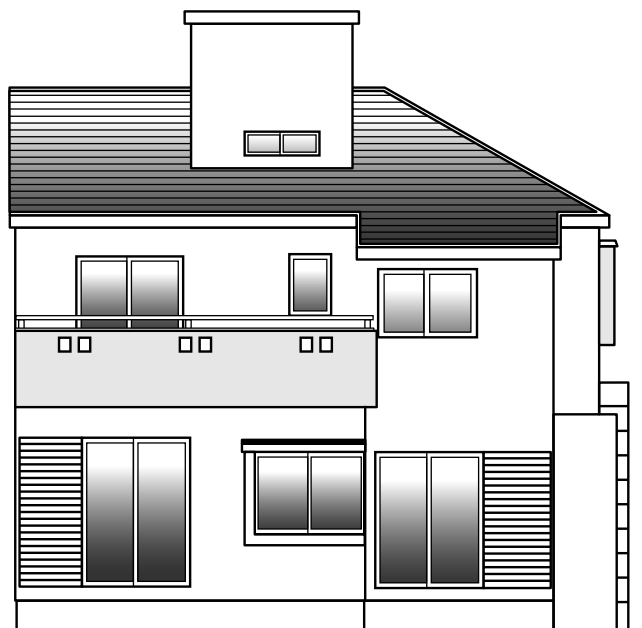
リビング・ダイニング (約 14.0畳) には出窓を設け、より開放感あふれる空間設計となりました。

家事効率に配慮し、洗濯機が配置できるユーティリティテラスをキッチンに隣接しました。

掃除用具がしまえるクリーン庫、ウォークインクローゼット、クローゼットなどを配し、豊富な収納スペースを確保しています。



【区画配置図】



【南側立面図】