

# 3号棟

## 4LDKウォークインクローゼット+ロフト+ランクルーム

敷地面積 / 131.00㎡ (約 39.62坪)

1階面積 / 57.13㎡ (約 17.28坪)

延床面積 / 111.37㎡ (約 33.68坪)

2階面積 / 54.24㎡ (約 16.40坪)

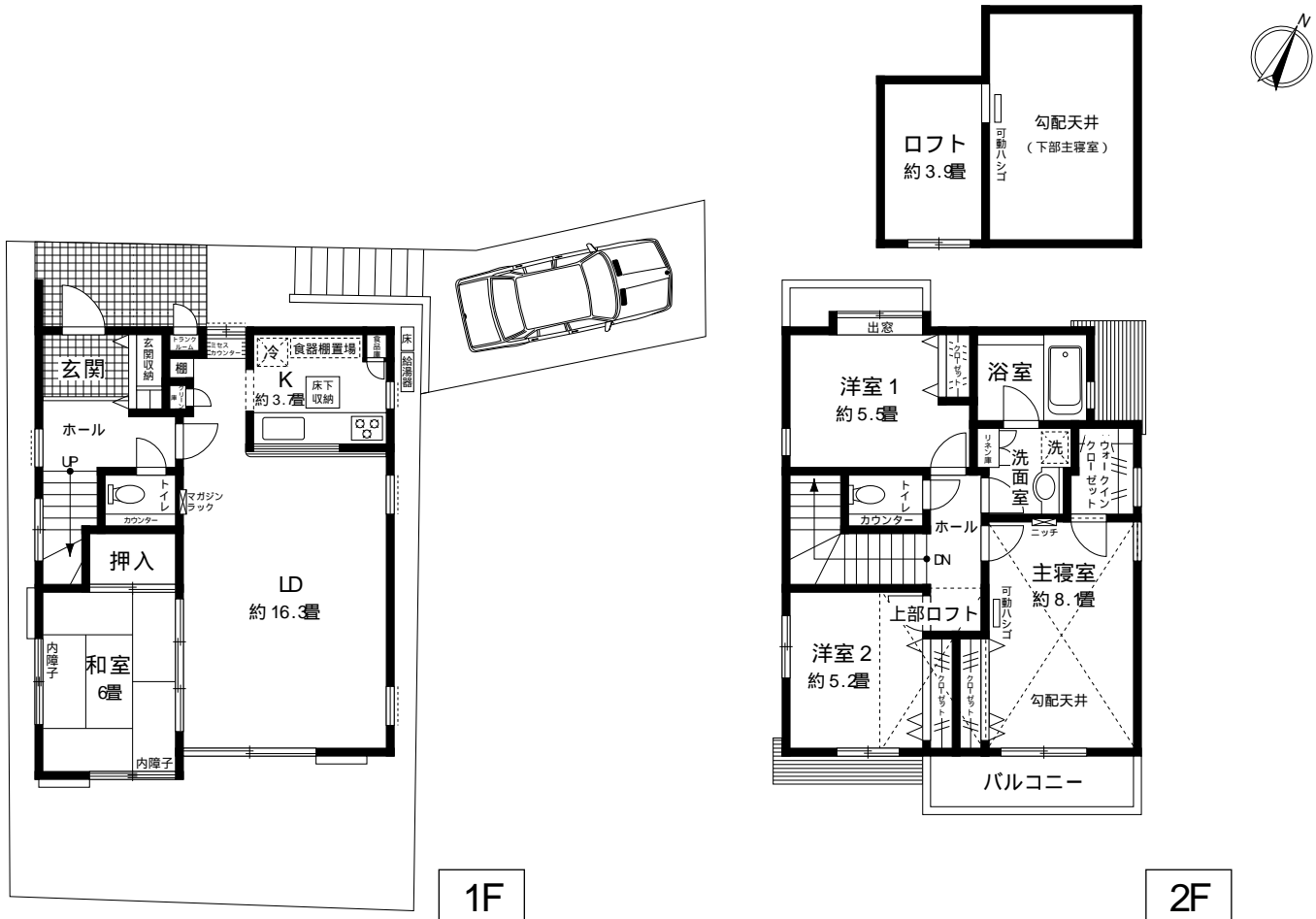
ロフト面積 / 6.52㎡ (約 1.97坪)

収納率 15.10% (約 10.1畳)

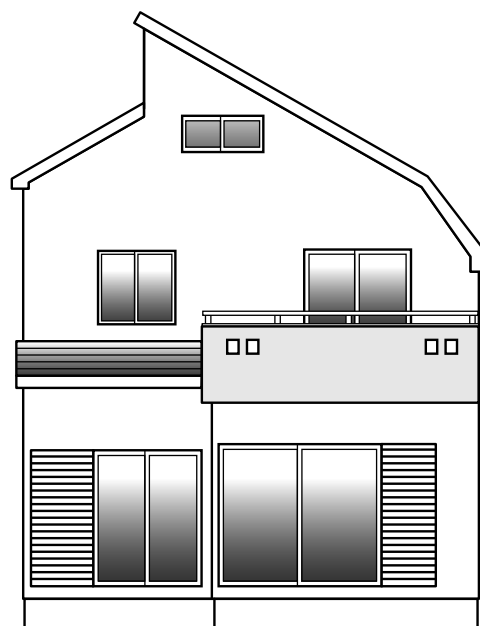
家具などが配置しやすいように、広さを実感できるスクエアなリビングダイニング (約 16.3畳) です。

家族との会話もはずむ対面式キッチンカウンター、趣味や書き物などに利用できるミセスカウンターを設置しています。

玄関収納、ウォークインクローゼット、押入、クローゼットなど、収納力にこだわりました。



【区画配置図】



【南側立面図】