

# 4号棟

## 4LDKウォークインクローゼット+ロフト+ランクルーム

敷地面積 / 120.82㎡ (約 36.54坪)

1階面積 / 57.53㎡ (約 17.40坪)

延床面積 / 104.62㎡ (約 31.64坪)

2階面積 / 47.09㎡ (約 14.24坪)

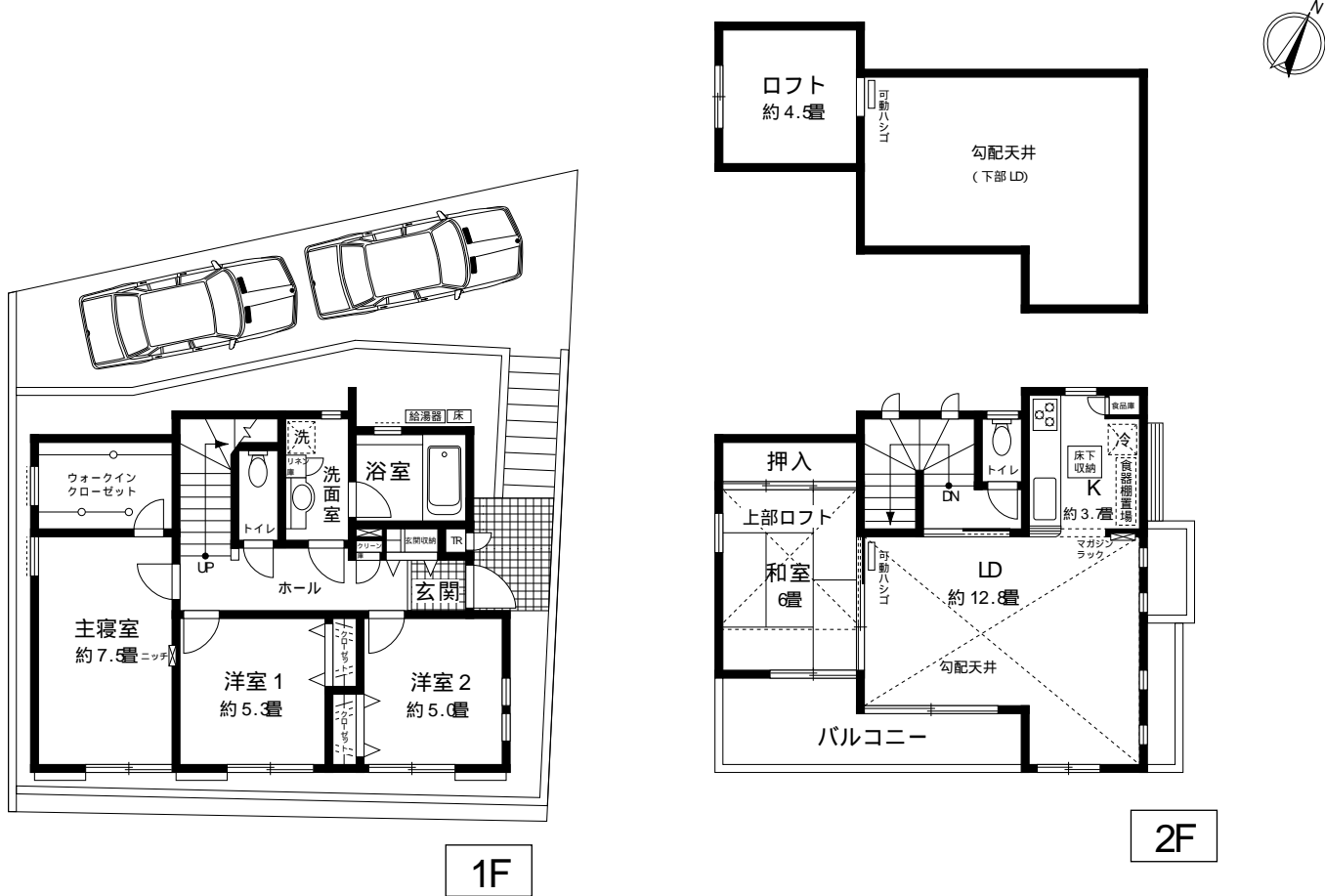
ロフト面積 / 7.45㎡ (約 2.25坪)

収納率 17.91% (約 11.3畳)

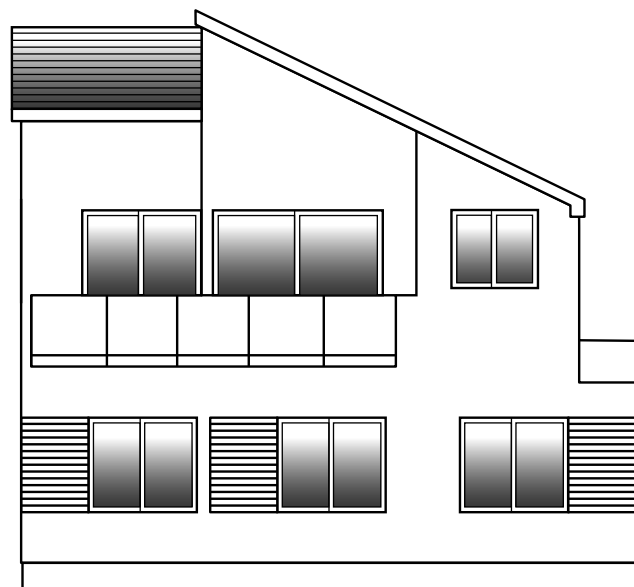
リビング・ダイニング (約 12.6畳) と和室を南面バルコニーに配した設計。光と風をたっぷりと採り入れます。

キッチンはお料理に専念できる独立タイプです。窓を設置し、採光性に配慮しています。

主寝室にはウォークインクローゼット、洋室にはクローゼットを設けるなど、収納力の高い居室を実現しました。



【区画配置図】



【南側立面図】